

LEGENDA:

- NÁVRH OBJÍZDNÉ TRASY
- NAVRŽENÁ UZAVÍRKA

- !

JEDNÁ SE O NÁVRH KONCEPTU ŘEŠENÍ DOPRAVY BĚHEM VÝSTAVBA
DETAILNÍ ŘEŠENÍ PŘECHODNÉ ÚPRAVY PROVOZU MUSÍ BÝT PŘÍZPŮSOBENO
KONKRÉTNÍ DOPRAVNÍ SITUACI V DOBĚ REALIZACE A PROVEDENO DLE TP 66
ZÁSADY PRO OZNAČOVÁNÍ PRACOVNÍCH MÍST NA POZEMNÍCH KOMUNIKACÍCH
A DALŠÍCH SOUVISEJÍCÍCH PŘEDPISŮ

!
- !

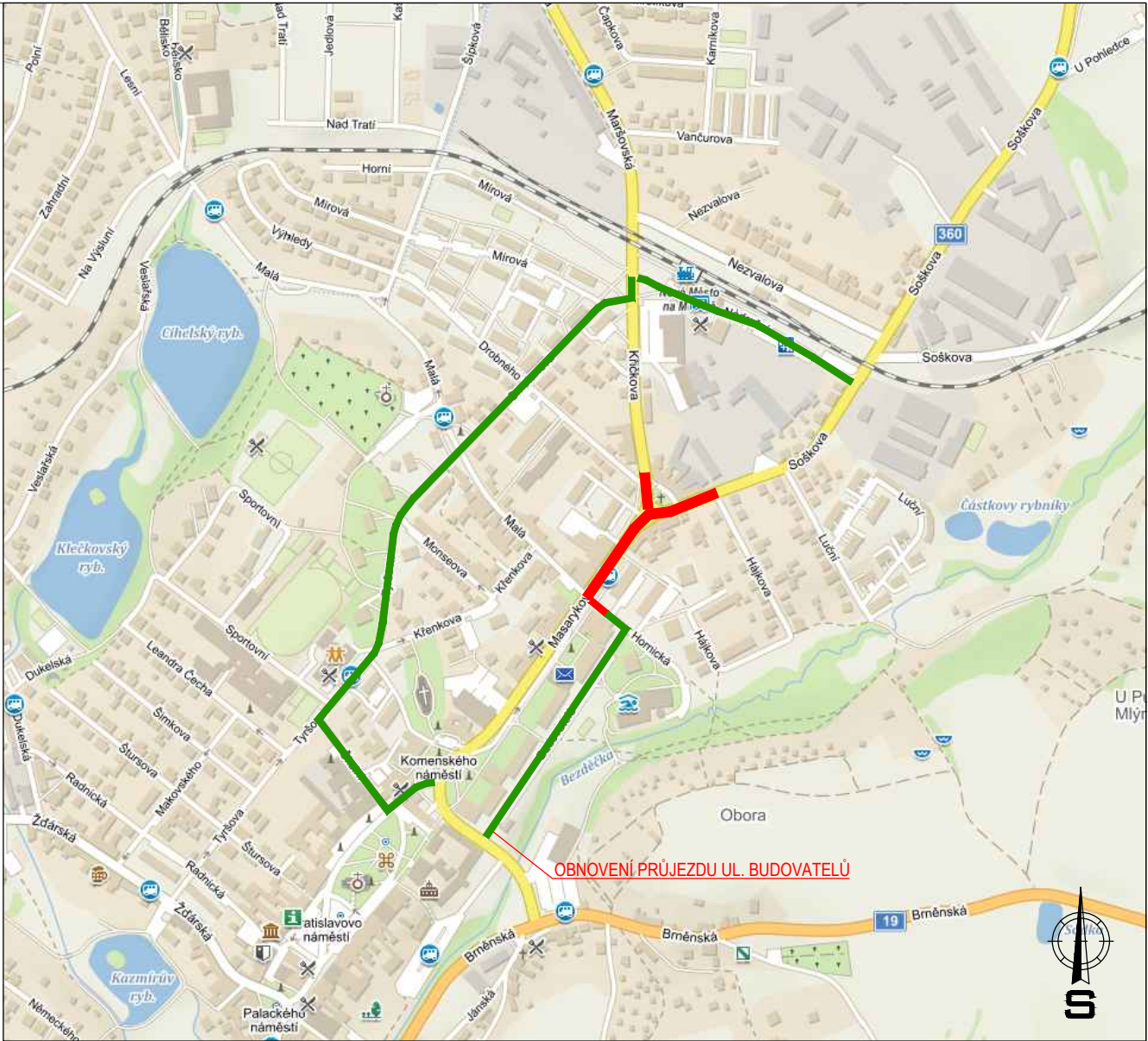
PŘESNÝ HARMONOGRAM JEDNOTLIVÝCH FÁZÍ VÝSTAVBY
BUDE ZPRACOVÁN DODAVATELEM
DLE KONKRÉTNÍCH TECHNOLOGICKÝCH A PRACOVNÍCH POSTUPŮ
A BUDE PROJEDNÁN S INVESTOREM

!
- !

BĚHEM VÝSTAVBY MUSÍ BÝT ZAJIŠTĚN PŘÍSTUP
K PŘÍLEHLÝM OBJEKTŮM A POZEMKŮM

!

NÁVRH OBJÍZDNÉ TRASY PRO NÁKLADNÍ DOPRAVU



ÚPLNÁ UZAVÍRKA PROBĚHNE NA DOBU NEZBYTNĚ NUTNOU PRO POKLÁDKU OBRUSNÉ VRSTVY KRYTU KOMUNIKACÍ PRŮJEZDNÍCH ÚSEKŮ SILNIC!

Objednatel projektu:	MĚSTO NOVÉ MĚSTO NA MORAVĚ Vratislavovo náměstí 103 592 31 Nové Město na Moravě	PETRPROJEKT ¹ Ing. Tomáš Petr Nad Vápenicí 42, 59242, Jimramov - Benátky tel.: (+420) 605 169 968 email: petr.projekt@gmail.com	
Zodp. projektant:	ING. TOMÁŠ PETR		
Zpracoval:	ING. TOMÁŠ PETR		
Akce: II/360, II/354 NOVÉ MĚSTO NA MORAVĚ - OKRUŽNÍ KŘÍŽOVATKA ČÁST MĚSTO NOVÉ MĚSTO N.M.		Stupeň:	PDPS
		Zák. č.:	071
		Datum:	12/2020
		Formát:	2 x A4
Obsah: DIO 5. FÁZE		Měřítko.:	-
		Číslo přílohy:	Číslo paré:
		A.6.6	